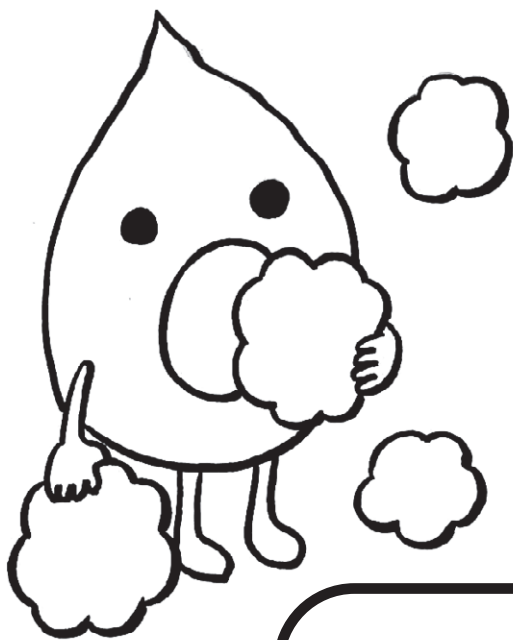


②

みず つち
水が土のなかの
えい よう きゆう しゆう
栄養を吸収する



+5

LAP to CLASS

②

つち みず
やわらかな土が水を
たっぷり吸って、
みず
水を
ためる

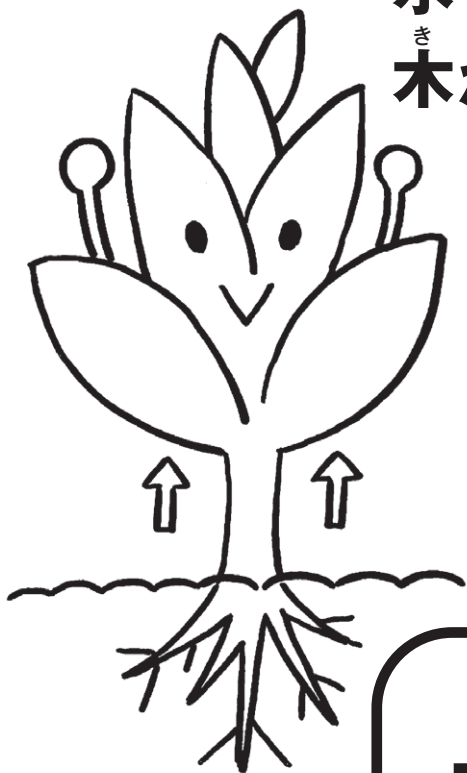


+3

LAP to CLASS

②

しよく ぶつ ね
植物の根が
みず す
水を吸って
き そだ
木が育つ

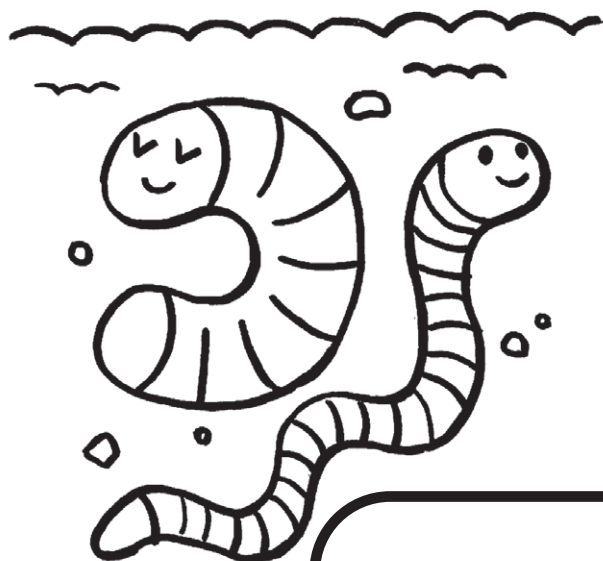


+2

LAP to CLASS

②

つち
やわらかな土のなかで
むし よう ちゆう そだ
ミミズや虫の幼虫が育つ



+2

LAP to CLASS

②

あ はやし
荒れた林にふった
あめ じ めん なが
雨は、地面を流れて
えい よう きゅう しゅう
栄養が吸収できない



-1

LAP to CLASS

②

いし いわ
石や岩のあいだで
よご
汚れがとれて、
みず
水がきれいになる



+3

LAP to CLASS

③

かわ しょくぶつ そだ
川のそばに植物が育ち、
き み た
木の実を食べに
とり どうぶつ
鳥や動物がくる



+2

LAP to CLASS

③

もり どうぶつ かわ みず
森の動物が川の水を
のむ



+2

LAP to CLASS

③

かわ ぎし どう ろ こう じ
川岸の道路工事で、
ど しゃ かわ なが
土砂が川に流れこむ



-3

LAP to CLASS

③

かわら
河原でバーベキューを
かわ しょつ き
して川で食器などを洗う

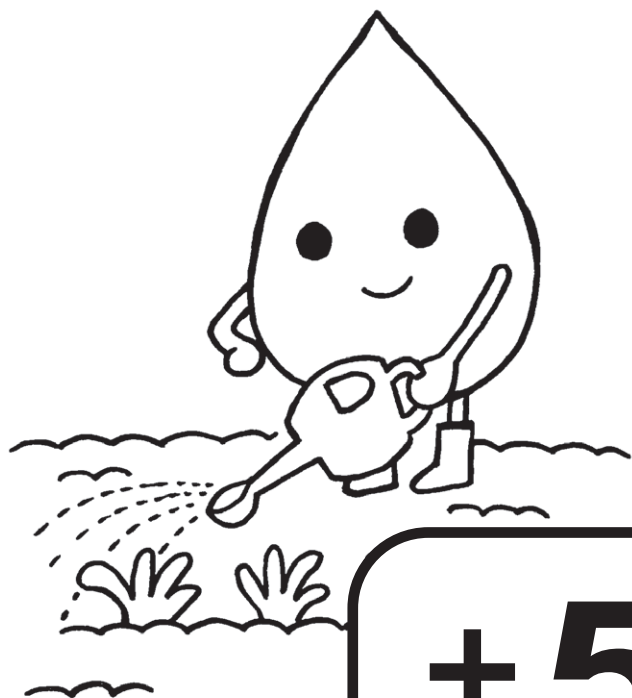


-3

LAP to CLASS

④

もり えい よう た
森の栄養を、田んぼの
こめ はたけ や さい はこ
米や、畑の野菜に運ぶ

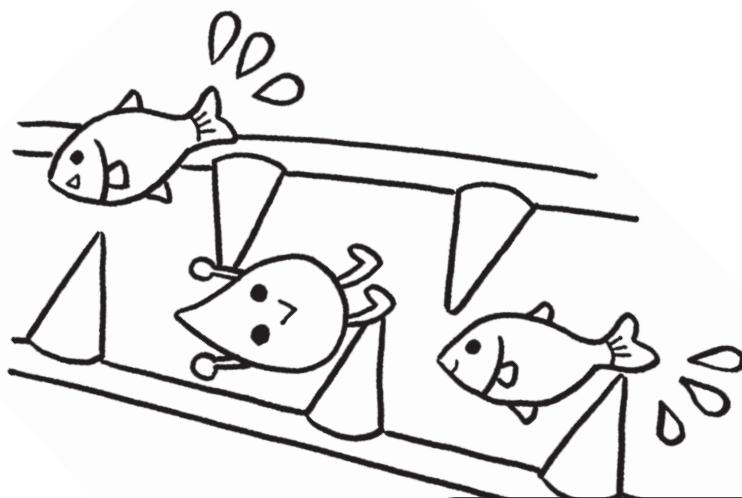


+5

LAP to CLASS

④

さかな あん ぜん とお
魚が安全に通れる
ぎょ どう
「魚道」をスイスイ
なが
流れる

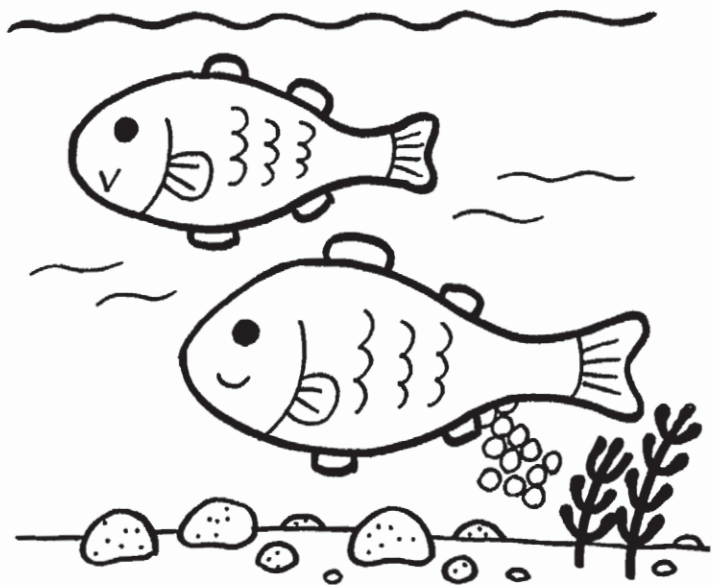


+1

LAP to CLASS

④

かわ さかな たまご う
川で魚が卵を産む



+3

LAP to CLASS

④

さかな
魚がたくさんいる
かわ ひと
川で、人がつりをする

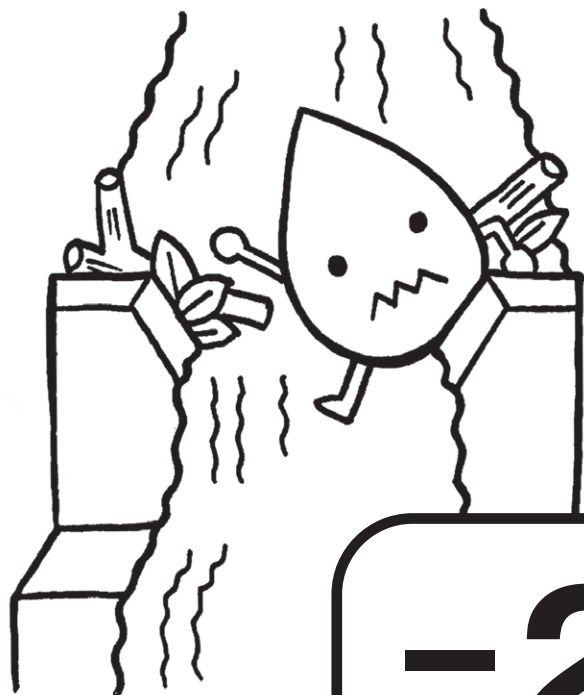


+2

LAP to CLASS

④

せき
関にひっかかって
ぬ すい くん
抜けだせない水てき君



-2

LAP to CLASS

④

おお あめ てい ぼう
大雨で堤防がこわれて、
いえ みち みず
家や道が水びたしになる



-2

LAP to CLASS

⑤

お風呂で人の体を
あたためる

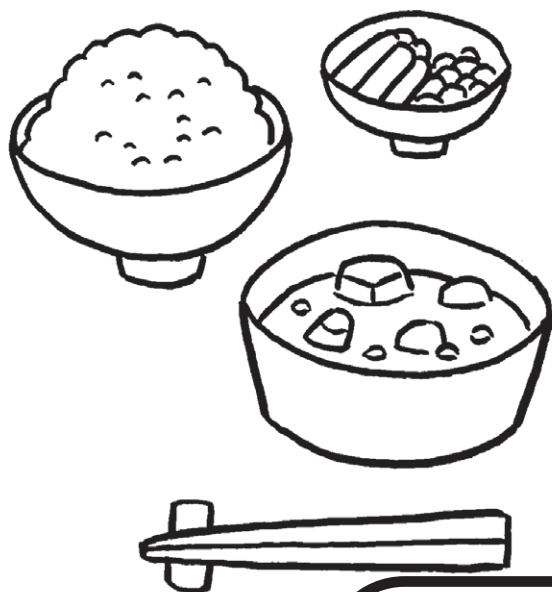


+2

LAP to CLASS

⑤

おいしいスープや
ごはんをつくる

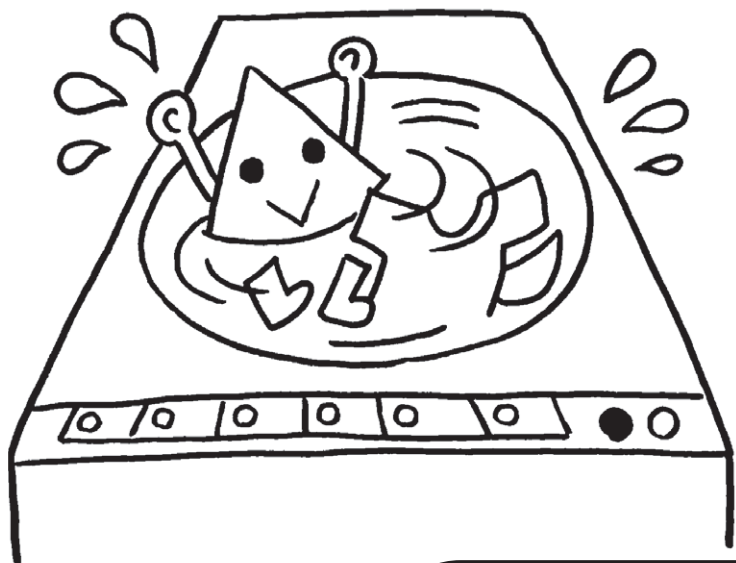


+3

LAP to CLASS

⑤

洗たくやそうじで
活かす

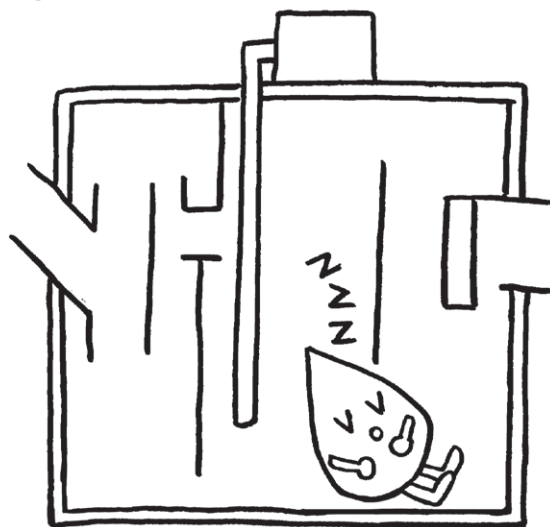


+2

LAP to CLASS

⑤

泥や食べかす、洗ざい
などで汚れたため、
浄化槽でお休み



-2

LAP to CLASS

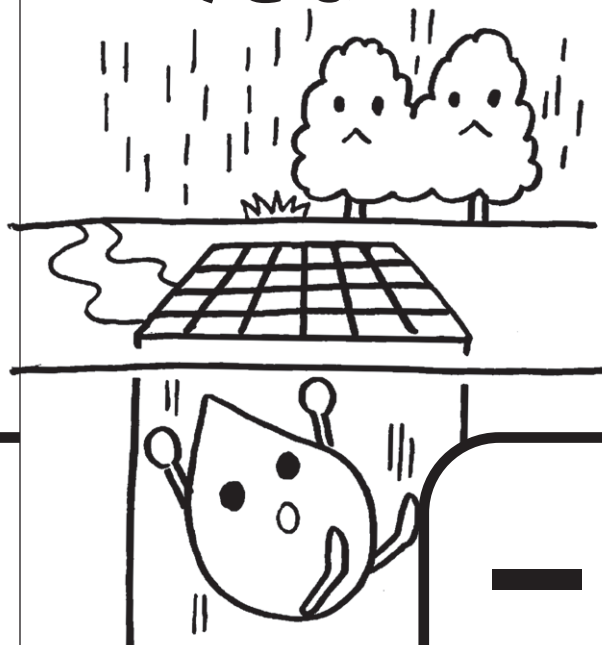
⑥

いち ど つか みず
一度使われた水もしよく ぶつ
トイレや植物のみず
水やりで
さい り よう
再利用

+3

LAP to CLASS

⑥

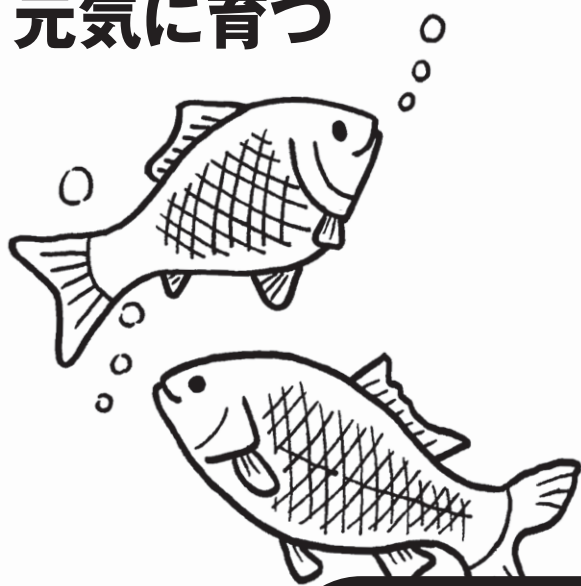
あま みず
雨水がそのままげ すい どう なが
下水道に流れて、き くさ みず り よう
木や草が水を利用
できない

-2

LAP to CLASS

⑥

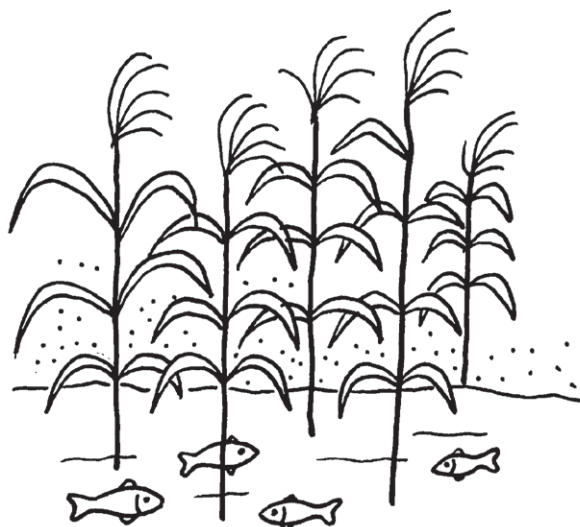
フナ・コイなど

かわ か りゅう さかな
川の下流にすむ魚が
げん き そだ
元気に育つ

+3

LAP to CLASS

⑥

かわ べ しよく ぶつ
川辺の植物が、えい よう きゆう しゅう
よぶんな栄養を吸収みず
して水がきれいになる

+3

LAP to CLASS

⑥

はな び
花火などをして
かわ なが
ゴミを川に流してしまう



-3

LAP to CLASS

⑦

もり えい よう
森からの栄養で、
しよく ぶつ
植物プランクトンや
かい そう げん き そだ
海藻が元気に育つ

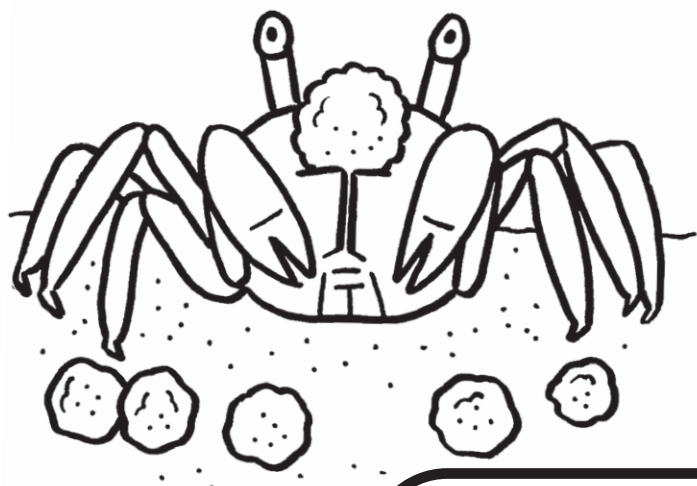


+4

LAP to CLASS

⑦

プランクトンを^た食べて、
さかな そだ
カニや魚などが育つ

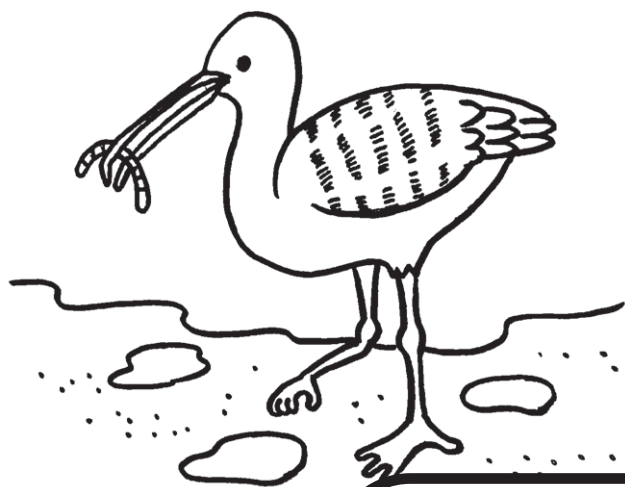


+3

LAP to CLASS

⑦

ひ がた かい さかな
干潟の貝や魚などを
た とり
食べに、鳥が
やってくる



+2

LAP to CLASS

⑦

大雨で川から大量の
土砂が流れてきて、
干潟がうまる

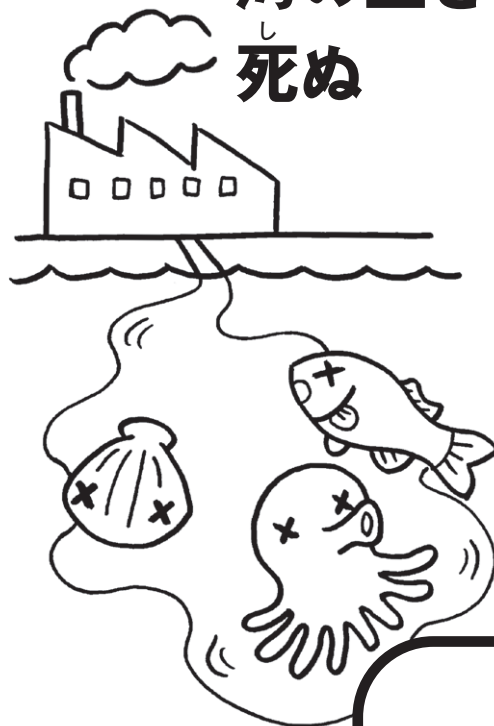


-3

LAP to CLASS

⑦

工場の汚水が流れて
海の生きものが
死ぬ

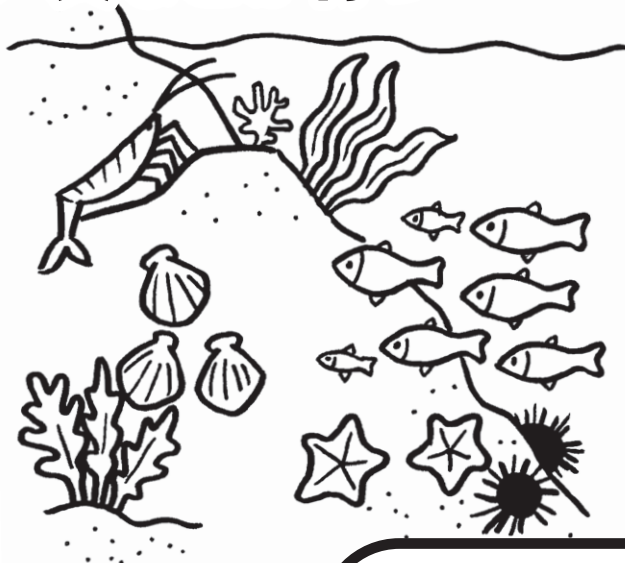


-2

LAP to CLASS

⑧

島のまわりで
たくさんの魚やエビ、
貝などが育つ

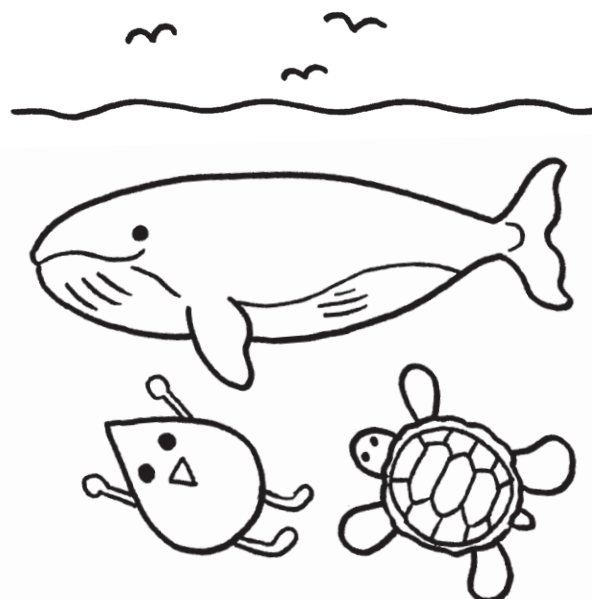


+3

LAP to CLASS

⑧

大海原をクジラや
カメが泳ぐ

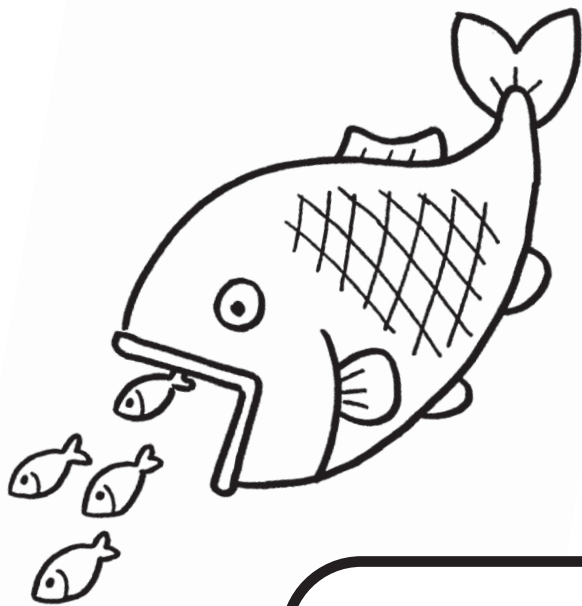


+2

LAP to CLASS

⑧

おお さかな
大きな魚が
ちい さかな た そだ
小さな魚を食べて育つ

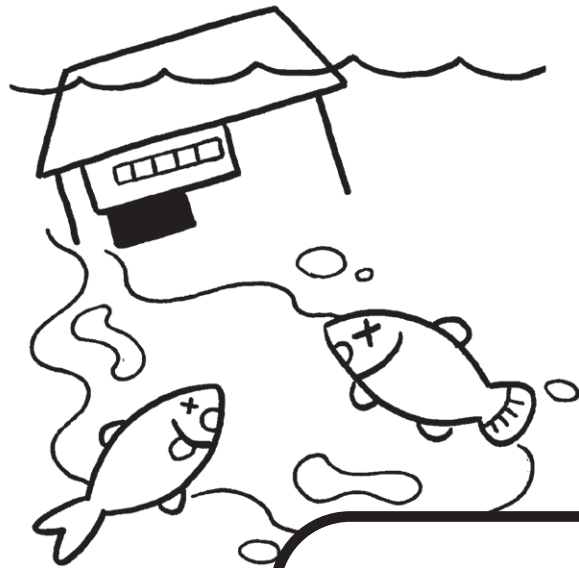


+3

LAP to CLASS

⑧

ふね てん あぶら なが
船が転ぶくして油が流れ、
うみ い くる
海の生きものが苦しむ



-5

LAP to CLASS

⑧

たい よう うみ みず
太陽に海の水が
あたためられて
くも
雲ができる



+3

LAP to CLASS

⑧

たい ふう
台風がやってくる



1回
やすみ

LAP to CLASS

⑨

くも
雲になつてビルや
いえ た うえ
家や田んぼの上を
なが
流れる



+2

LAP to CLASS

⑨

こう じょう だ
工場から出された
よご
汚れたけむりで、
くも よご
雲が汚れる



-1

LAP to CLASS